

**BAWOO**

МИНИПОГРУЗЧИК С БОРТОВЫМ ПОВОРОТОМ BAWOO J57

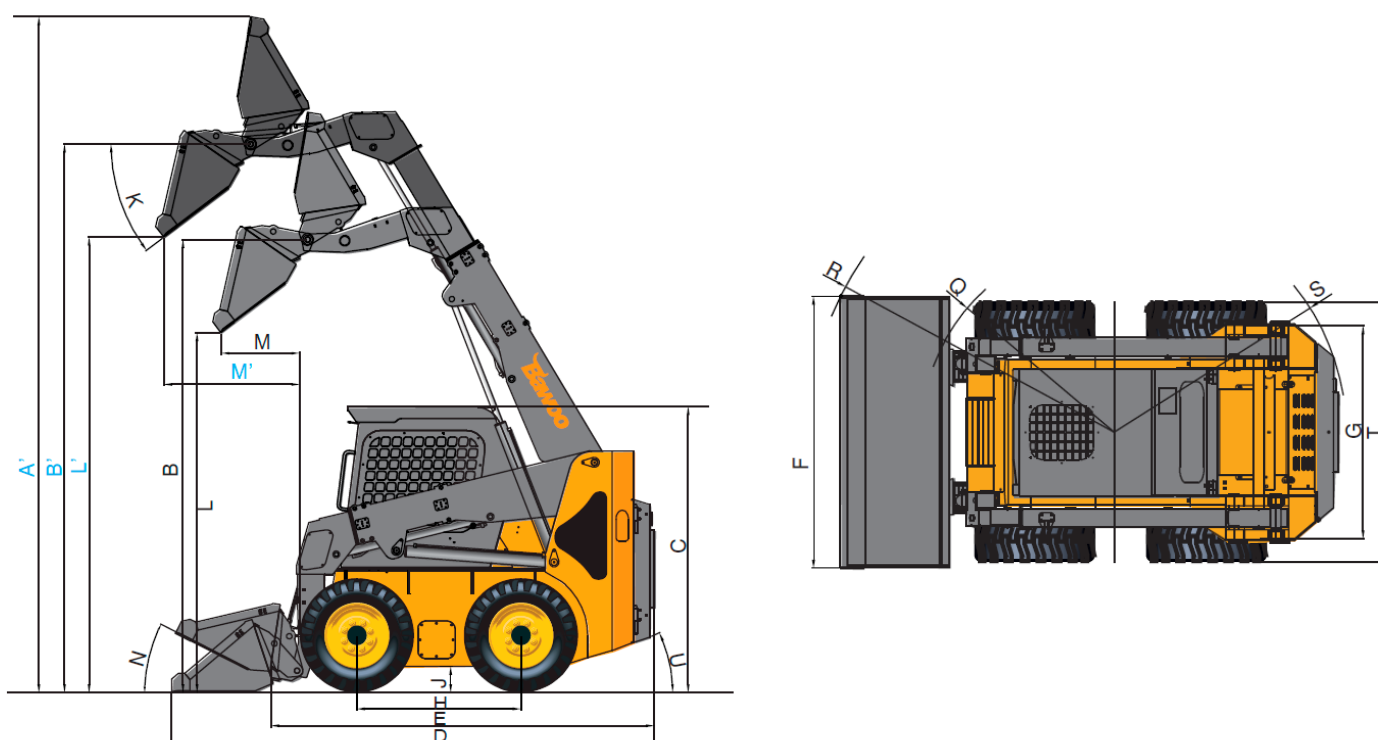


| Модель | BAWOO J57 |
|-------------------------------|---------------------|
| Двигатель | Hyundai D4BB |
| Мощность/Крутящий момент | 53 л.с/2500 об. мин |
| Топливо | Дизель |
| Тип привода | 4WD |
| Максимальная скорость | 10,3 км/ч - |
| Поток гидравлической жидкости | 63,5 л/мин - |
| Рабочая грузоподъемность | 850 кг |
| Опрокидывающая нагрузка | 1680 кг |
| Объем ковша «с шапкой» | 0,40 м ³ |
| Тип подъема | радиальный |
| Время подъема стрелы | 3,62 сек. |
| Время опускания стрелы | 1,7 сек. |
| Стандартные шины | 10*16,5 8PR |
| Эксплуатационная масса | 2780 кг |

ХАРАКТЕРИСТИКИ МИНИПОГРУЗЧИКА BAWOO J57



- Серия J отличается измененным дизайном кабины со стандартным сиденьем с подвеской и улучшенными возможностями для проведения сервисных работ.
- Система управления джойстиком позволяет контролировать все функции машины при помощи рук, делая все операции удобными и точными.
- Управление перемещением - левым джойстиком, управление ковшом и подъемной стрелой - правым джойстиком.
- Серия J предоставит Вам более чем достаточно мощности и удобства для выполнения высокопроизводительных погрузочных работ.



ГАБАРИТЫ




| | | | |
|--|----------|--|----------|
| A – Общая рабочая высота (по верху ковша) | 3 870 мм | K – Угол ковша при выгрузке | 42° |
| B – Общая рабочая высота (по шарниру) | 2 970 мм | L – Высота выгрузки | 2 236 мм |
| C – Общая высота машины (по кабине) | 1 970 мм | M – Вылет при максимальном угле разгрузки | 608 мм |
| D – Общая длина (с ковшом) | 3 270 мм | N – Угол загрузки ковша на уровне земли | 23° |
| E – Общая длина (без ковша) | 2 560 мм | Q – Передний радиус поворота (без ковша) | 1 234 мм |
| F – Общая ширина | 1 690 мм | R – Передний радиус поворота(с ковшом) | 1 958 мм |
| G – Ширина колеи | 1 330 мм | S – Задний радиус поворота | 1 490 мм |
| H – Колесная база | 1 045 мм | T – Общая ширина (по колесам) | 1 603 мм |
| J – Дорожный просвет | 174 мм | U – Угол заднего свеса | 24° |

ОПЦИИ ДЛЯ МИНИПОГРУЗЧИКА BAWOO J57



| | |
|---|---|
|  | ОСТЕКЛЕННАЯ КАБИНА Полностью закрытая кабина является оптимальным решением для защиты водителя от холода, влаги и ветра. |
|  | ДВУХПОЗИЦИОННАЯ СИСТЕМА ОТОПЛЕНИЯ Система отопления с регулируемым расходом воздуха и температурой. |
|  | ЭЛЕКТРИЧЕСКИЙ РАЗЪЕМ 12В Удобный разъем 12В для зарядки телефона или других портативных устройств. |
|  | РУЧКА ГАЗА, ДУБЛИРУЮЩАЯ ПЕДАЛЬ Позволяет легко регулировать обороты двигателя не только ножным, но и ручным акселератором. |
|  | СИСТЕМА САМОВЫРАВНИВАНИЯ Система самовыравнивания позволяет автоматически удерживать груз параллельно земле при подъёме. |
|  | СИСТЕМА КОНДИЦИОНИРОВАНИЯ Позволяет управлять климатом в кабине в любую погоду. |
|  | УКАЗАТЕЛИ ПОВОРОТА Световой индикатор поворота для передвижения минипогрузчика по дорогам общего пользования. |
|  | ДВУХСКОРОСТНОЙ РЕЖИМ Система, повышающая максимальную скорость хода минипогрузчика. |
|  | ПРОБЛЕСКОВЫЙ МАЯЧОК Оранжевый проблесковый маячок, устанавливаемый на крыше кабины |
|  | СИСТЕМА HI-FLOW Дополнительный насос, который повышает поток гидравлического масла, увеличивая производительность навесного оборудования. |
|  | ЗАДНИЕ ПРОТИВОВЕСЫ Дополнительные противовесы позволяют увеличить грузоподъемность машины. |
|  | ЦИФРОВАЯ ПРИБОРНАЯ ПАНЕЛЬ Позволяет получать максимальное количество информации |



| | |
|---|---|
|  | КАМЕРА ЗАДНЕГО ВИДА Позволяет увеличить обзорность при выполнении работ |
|  | РЕЗИНОВЫЕ НАКИДНЫЕ ГУСЕНИЦЫ Гусеницы позволяют увеличить проходимость минипогрузчика |
|  | ЭЛЕКТРИЧЕСКИЙ СТОЯНОЧНЫЙ ТОРМОЗ Управление стояночным тормозом при помощи клавиши на панели управления. |

СТОИМОСТЬ МИНИПОГРУЗЧИКА BAWOO J57

(УТИЛИЗАЦИОННЫЙ СБОР НЕ ВКЛЮЧЕН, СОСТАВЛЯЕТ 207 000 рублей)

| | КОМПЛЕКТАЦИЯ СТАНДАРТ | КОМПЛЕКТАЦИЯ ЗИМНЯЯ | КОМПЛЕКТАЦИЯ ВСЕСЕЗОННАЯ | КОМПЛЕКТАЦИЯ МАКСИМАЛЬНАЯ |
|-----------------------------------|--------------------------|------------------------|-----------------------------|------------------------------|
| Дополнительная гидролиния | ● | ● | ● | ● |
| Система двойной фильтрации | ● | ● | ● | ● |
| Звуковой сигнал | ● | ● | ● | ● |
| Сигнал заднего хода | ● | ● | ● | ● |
| Героторные VIS моторы | ● | ● | ● | ● |
| Стандартный ковш | ● | ● | ● | ● |
| Остекленная кабина | - | ● | ● | ● |
| Двухпозиционная система отопления | - | ● | ● | ● |
| Электрический разъем 12В | - | ● | ● | ● |
| Ручка газа, дублирующая педаль | - | ● | ● | ● |
| Система самовыравнивания | - | ● | ● | ● |
| Система кондиционирования | - | - | ● | ● |
| Электрический стояночный тормоз | - | - | - | ● |
| Указатели поворота | - | ● | ● | ● |
| Двухскоростной режим | - | - | - | ● |
| Проблесковый маячок и разъем 12В | - | ● | ● | ● |
| Система HI-FLOW | - | - | - | ● |
| СТОИМОСТЬ | — | — | — | — |

ВИДЕОМАТЕРИАЛЫ О МИНИПОГРУЗЧИКАХ BAWOO



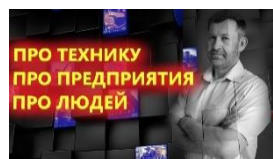
Подробный обзор моделей на You Tube канале «Мир спецтехники» + тест в сложных погодных условиях



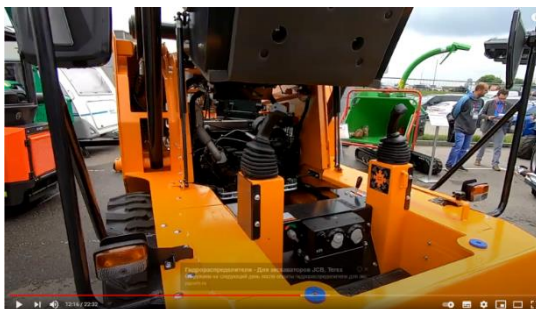
Смотреть: [https://youtu.be/s- EcPi4GWQ](https://youtu.be/s-EcPi4GWQ)



Обзор моделей от видеоблогера Константин Про с выставки Ваума СТТ-2021



Смотреть: <https://youtu.be/--NePT4ZqL8?t=457>



Осмотр моделей от эксперта по оценке б/у спецтехники



Смотреть: <https://youtu.be/fxIM3xgh0MQ>

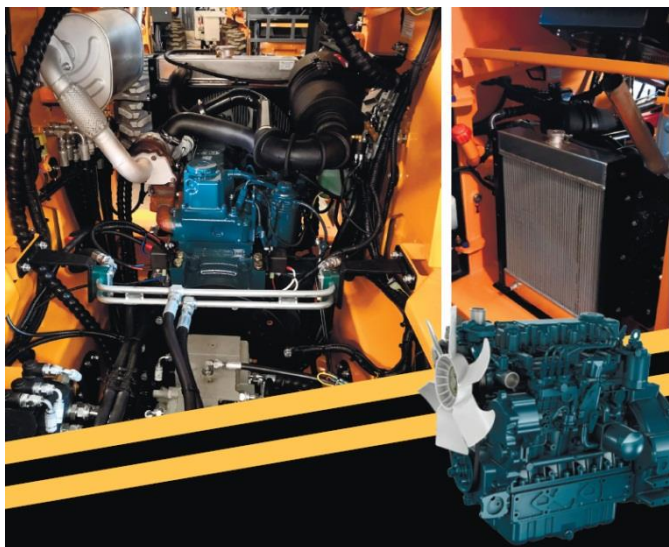


Вебинар от дистрибьютора об особенностях и преимуществах минипогрузчиков BAWOO



Смотреть: <https://youtu.be/tweScc3NqnA>

ПОЧЕМУ ВЫБИРАЮТ МИНИПОГРУЗЧИКИ BAWOO

**BAWOO**

Применение в конструкции мини-погрузчика мощных гидравлических моторов Poclain обусловлено достижением эффекта пониженного нагревания гидравлического масла, что значительно расширяет предельное время непрерывной работы в режиме максимальной нагрузки.

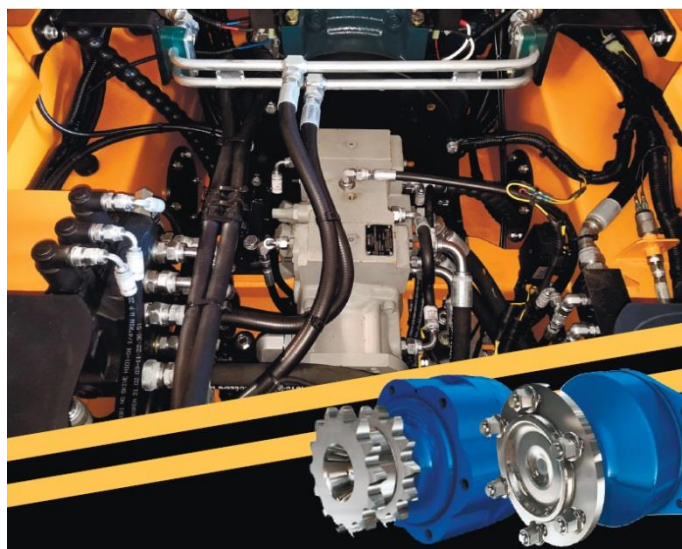
Гидравлические насосы BOSCH-REXROTH (Германия) и POCLAIN (Франция) с высоким КПД обеспечивают непревзойденную производительность гидравлической системы, обеспечивая устойчивый гидропоток от 63 до 130 л/мин (при наличии установленной опции HIGH FLOW).

Повсеместное использование в конструкции мини-погрузчика стали толщиной 9 мм, надежно защищающей, в том числе, и гидроцилиндры подъема стрелы.



Дизельные двигатели, используемые в минипогрузчиках BAWOO, обладают рядом преимуществ, среди которых экономия энергии, низкий расход топлива, а также экологичность. Простота сервисного обслуживания и доступность запасных частей делают эксплуатацию мини-погрузчиков BAWOO (Южная Корея) максимально комфортной.

Уникальная система тройной фильтрации Nureg-Clean удаляет даже мельчайшие частицы из масла и сохраняет двигатель, трансмиссию и гидравлическую систему, позволяя им бесперебойно работать годами.



Система управления джойстиком позволяет контролировать все функции машины при помощи рук, делая все операции удобными и точными. А большой запас топлива обеспечивает более длительные рабочие смены и большую производительность, позволяя не тратить дополнительное время на дозаправку.

Левый джойстик отвечает за движение мини-погрузчика, правый джойстик - за работу навесного оборудования. Электрогидравлические джойстики обеспечивают более точное и четкое управление, такая система отличается большей надежностью по сравнению с полностью электрическими джойстиком. Кабина мини-погрузчиков BAWOO одна из самых просторных в классе (на 15% вместительнее, чем у аналогичных машин), а также обладает прекрасной обзорностью.

ПРЕИМУЩЕСТВА МИНИПОГРУЗЧИКОВ BAWOO



| | |
|---|--|
|  | ШИРОКИЙ МОДЕЛЬНЫЙ РЯД В модельном ряду минипогрузчиков BAWOO 13 как колесных, так и гусеничных моделей со своими уникальными особенностями. |
|  | ПРОСТОТА И МОЩЬ Минипогрузчики BAWOO это простые и мощные машины с грузоподъемностью от 720 до 1430 кг. |
|  | УНИКАЛЬНАЯ ТЕЛЕСКОПИЧЕСКАЯ СТРЕЛА Модели с маркировкой EX обладают уникальной телескопической стрелой, позволяющей достигать высоты подъема до 4046 мм. |
|  | ДИЗЕЛЬНЫЕ ДВИГАТЕЛИ Дизельные двигатели HYUNDAI и KUBOTA, используемые в минипогрузчиках BAWOO, обладают рядом преимуществ, среди которых экономия энергии, низкий расход топлива, а также экологичность. |
|  | УНИКАЛЬНАЯ СИСТЕМА ТРОЙНОЙ ФИЛЬТРАЦИИ HYPER-CLEAN удаляет даже мельчайшие частицы из масла и сохраняет двигатель, трансмиссию и гидравлическую систему, позволяя им бесперебойно работать годами. |
|  | ГИДРАВЛИЧЕСКИЕ МОТОРЫ РОСCLAIN Применение в конструкции мини-погрузчика мощных гидравлических моторов Rosclain обусловлено достижением эффекта пониженного нагревания гидравлического масла, что значительно расширяет предельное время непрерывной работы в режиме максимальной нагрузки. |
|  | ГИДРАВЛИЧЕСКИЕ НАСОСЫ BOSCH-REXROTH (Германия) и РОСCLAIN (Франция) с высоким КПД обеспечивают непревзойденную производительность гидравлической системы, обеспечивая устойчивый гидропоток от 63 до 130 л/мин (при наличии установленной опции HIGH FLOW). |
|  | МАКСИМАЛЬНАЯ ЗАЩИТА Повсеместное использование в конструкции мини-погрузчика стали толщиной 9 мм, надежно защищающей, в том числе, и гидроцилиндры подъема стрелы. |
|  | СИСТЕМА ЭЛЕКТРООСАЖДЕНИЯ Все погрузчики BAWOO защищены системой электроосаждения, которая полностью изолирует каждый металлический компонент и обеспечивает превосходную степень защиты от повреждений и коррозии. |
|  | СИСТЕМА УПРАВЛЕНИЯ ДЖОЙСТИКАМИ позволяет контролировать все функции машины при помощи рук, делая все операции удобными и точными. Электрогидравлические джойстики обеспечивают более точное и четкое управление, такая система отличается большей надежностью по сравнению с полностью электрическими джойстиками. |



| | |
|--|--|
| | КОМФОРТ Кабина мини-погрузчиков BAWOO одна из самых просторных в классе (на 15% вместительнее, чем у аналогичных машин), а также обладает прекрасной обзорностью. |
| | УДОБСТВО ПЕРЕДВИЖЕНИЯ Оснащение машины ручным акселератором позволит более четко управлять оборотами двигателя, существенно экономя топливо, а установка дорожных огней и проблескового маячка позволит передвигаться по дорогам общего пользования. |
| | ШИРОКИЙ ВЫБОР ОПЦИЙ И ВОЗМОЖНОСТЬ УСТАНОВКИ ГУСЕНИЦ Минипогрузчики BAWOO обладают широким набором опций, в том числе возможностью установки гусениц поверх колес. |
| | КАЧЕСТВО СБОРКИ И КОМПЛЕКТУЮЩИХ Лучшим доказательством качества минипогрузчиков BAWOO является тот факт, что эта техника состоит на вооружении корейской армии. |

